

近赤外線塗装乾燥機



放射温度センサー標準搭載

温度ムラの無いヒーターパネル

片手で操作できるアーム昇降レバー

個別に点灯・消灯ができるON/OFFスイッチ付

近赤外線塗料乾燥機

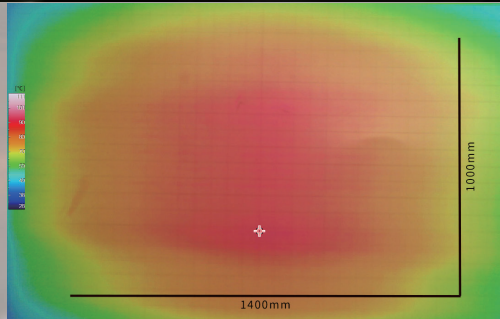
PAINT DESICCATOR

**PROMOMO**®

SIR-6624



# SIR-6624



## 放射温度センサー付き自動出力制御

放射温度センサーにより塗装面の温度を監視し、ヒーターの出力を自動制御できます。これにより塗装の品質維持が容易になり、未乾燥などのトラブルが防げます。

また、制御を行わない手動出力も対応しているためSIR-6624は初心者から熟練技術者まで幅広くおすすめできます。

## ランプの個別点灯スイッチ

6本のランプを個別にON/OFFできる制御スイッチを搭載。小さい補修箇所でも全てのランプを点灯することなく、省エネで対応することが可能となりました。

SIR-6624は小さい補修から大きな補修まで、オールマイティに活躍します。

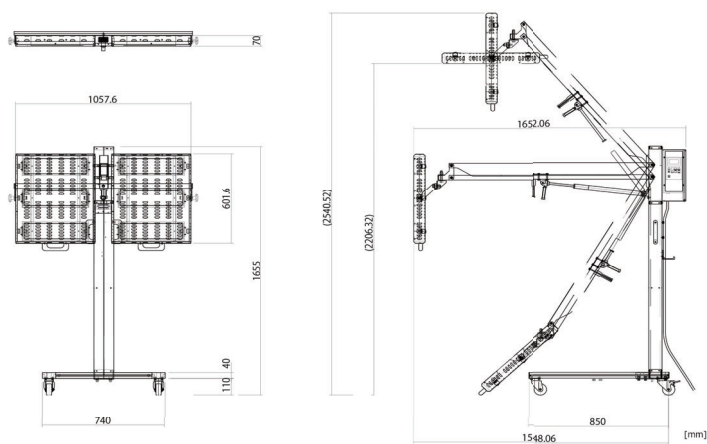
## 照射距離800mmの塗布面温度分布

※照射範囲・温度は車両形状や環境により変化します。

温度ムラがない照射範囲で、均一な乾燥を可能とするのがプロシリーズの特徴。SIR-6624にもこの技術は継承され、乾燥作業の品質を高めることができます。

また、ヒーターパネルは角度調整可能で補修箇所に合わせて自由に乾燥できます。

## ■ 製品寸法



## ■ 製品仕様

使用電源	AC三相200V 50Hz/60Hz
電気容量	6.0kW(1.0kW x 6本)
乾燥モード	3モード選択式 ・シルバー塗装 ・他塗装色 ・パテ乾燥
出力量制御	2モード切替 ・自動：放射温度センサーによる自動可変出力乾燥 ・手動：設定出力での一定出力乾燥
時間制御	デジタルタイマーによる照射時間2段階自動切替 ・予備乾燥 → 本乾燥（シルバー塗装/他塗装色） ・乾燥待ち → 乾燥（パテ乾燥モード）
タイマー設定範囲	0～60分（全モード共通）
タイマー設定誤差	設定値の±1%以内（全モード共通）
電源コード	約8m
重量	約45kg

**株式会社 トークー**  
 〒358-0014  
 埼玉県入間市宮寺2230-1  
 TEL:04(2935)0625 FAX:04(2935)0626  
<https://www.tohkohpro.com/>

